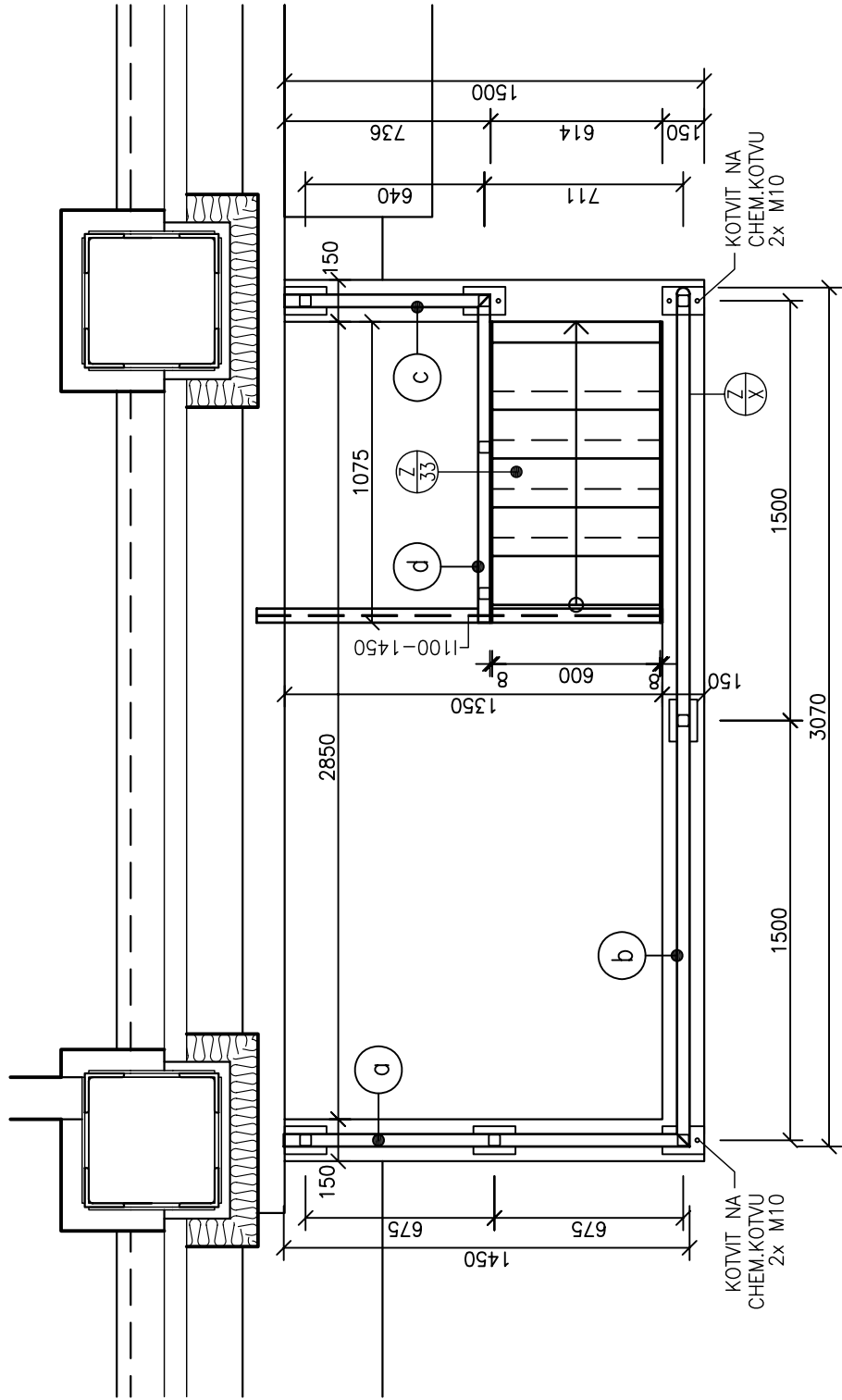
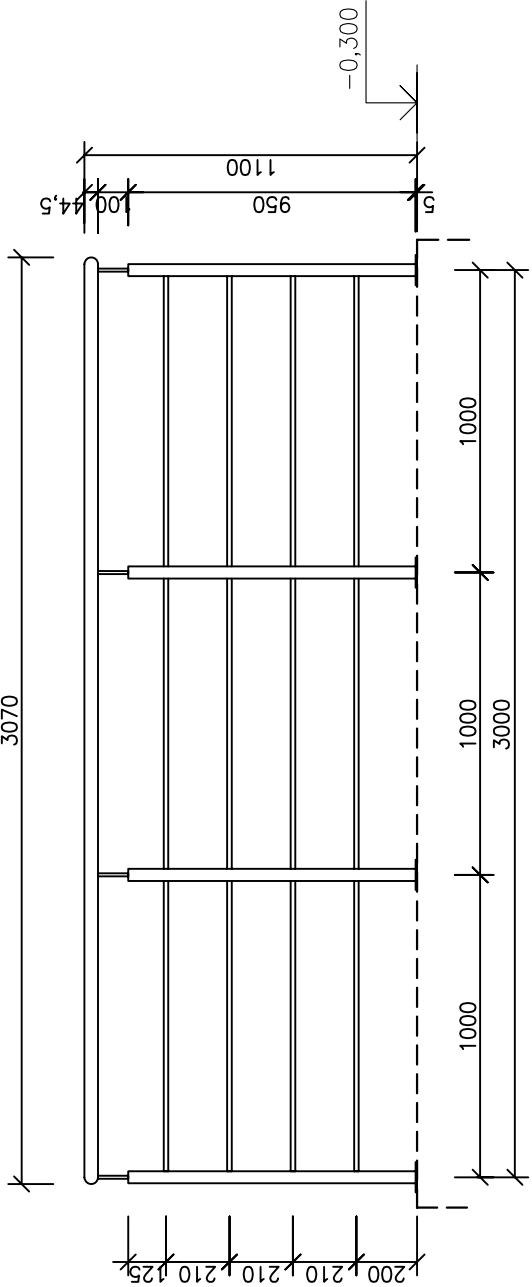


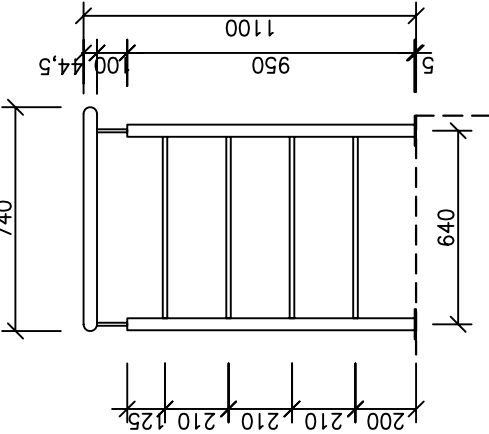
OCELOVÉ ZÁBRADLÍ  
M 1:25



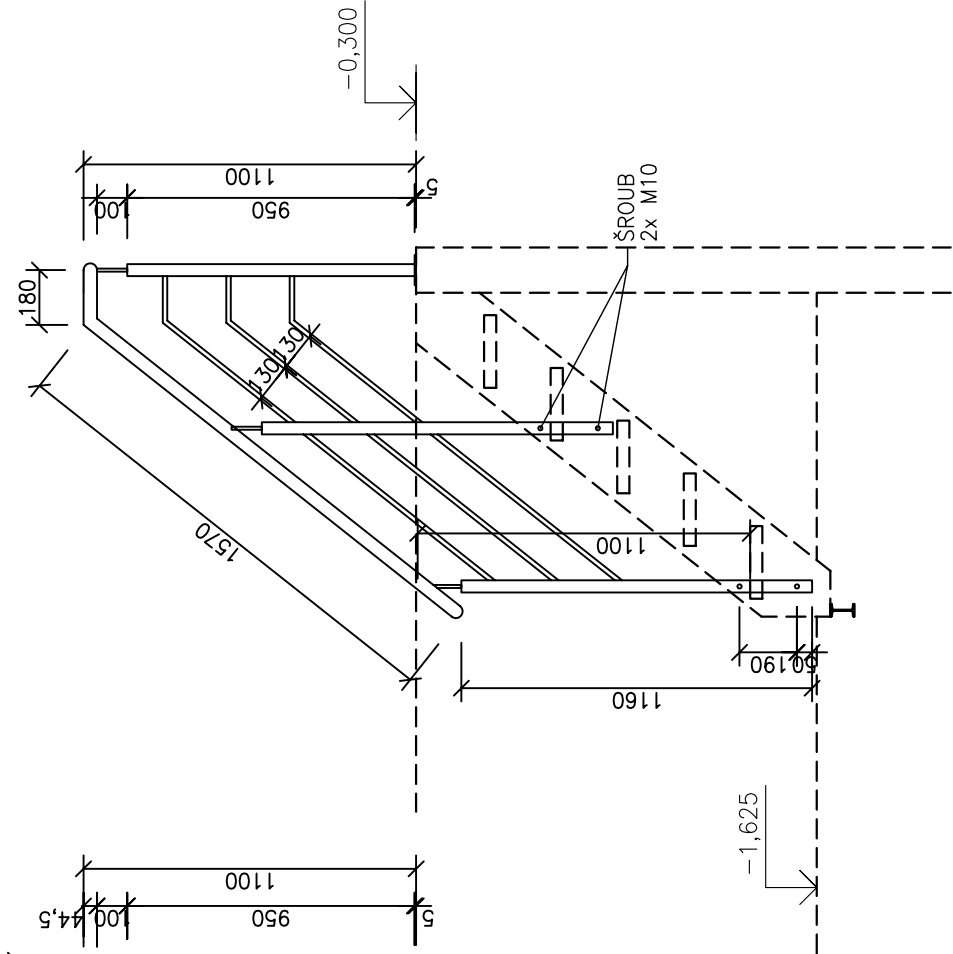
c OCEL. ZÁBRADLÍ - ČELNÍ DÍL



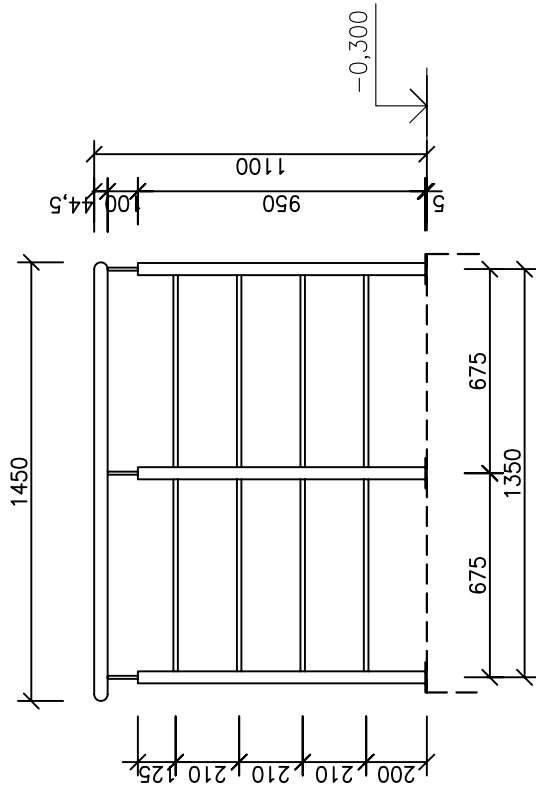
c BOČNÍ DÍL



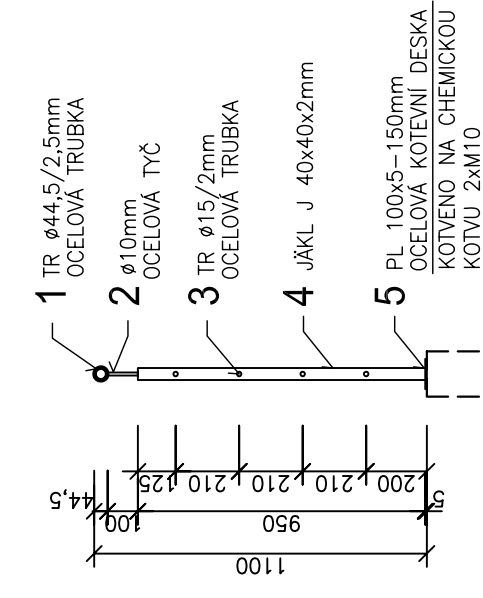
d ŠIKMÝ DÍL



g OCEL. ZÁBRADLÍ - BOČNÍ DÍL



SLOUPEK ZÁBRADLÍ




VÝPIS PRVKŮ ZÁBRADLÍ:

Výpis oceli						
Pol.	Profil	Délka (m) 1 ks	ks	Délka (m) celk.	Hmotnost (kg) 1 bm (m2)	Hmotnost (kg) celkem
Díl a - boční						
1	TR Ø44,5x2,5	1,450	1	1,450	2,589	3,75
2	Ø10	0,100	3	0,300	0,617	0,19
3	TR Ø15x2	1,350	4	5,400	0,641	3,46
4	J 40x40x2	0,950	3	2,850	2,390	6,81
5	PL 100x5	0,150	3	0,450	3,930	1,77
Hmotnost (kg) - díl a / ks					15,98	
Díl b - čelní						
1	TR Ø44,5x2,5	3,070	1	3,070	2,589	7,95
2	Ø10	0,100	3	0,300	0,617	0,19
3	TR Ø15x2	3,000	4	12,000	0,641	7,69
4	J 40x40x2	0,950	3	2,850	2,390	6,81
5	PL 100x5	0,150	2	0,300	3,930	1,18
Hmotnost (kg) - díl b / ks					23,82	
Díl c - boční						
1	TR Ø44,5x2,5	0,740	1	0,740	2,589	1,92
2	Ø10	0,100	2	0,200	0,617	0,12
3	TR Ø15x2	0,640	4	2,560	0,641	1,64
4	J 40x40x2	0,950	2	1,900	2,390	4,54
5	PL 100x5	0,150	2	0,300	3,930	1,18
Hmotnost (kg) - díl c / ks					9,40	
Díl d - šikmý						
1	TR Ø44,5x2,5	1,750	1	1,750	2,589	4,53
2	Ø10	0,100	2	0,200	0,617	0,12
3	TR Ø15x2	1,600	3	4,800	0,641	3,08
4	J 40x40x2	1,160	2	2,320	2,390	5,54
Hmotnost (kg) - díl d / ks					13,28	
7% sváry, spoj.materiál					4,37	
Hmotnost celkem kg					66,8	

**POZNÁMKA:**  
POVRCHOVÁ ÚPRAVA: ŽÁROVĚ ZINKOVÁNO  
VŠECHNY ROZMĚRY JE NUTNO OVĚRIT NA STAVBĚ!  
TENTO VÝKRES NENAHRAZUJE DILENSKOU DOKUMENTACI.

±0,000 = 260,830 mm (Bvp)

Ing. Tomáš Labík			Bezručova 17a, 656 73 Brno www.intar.cz info@intar.cz IČ: 543 422 211, IČD: 543 211 173	
HL. PROJEKTANT	Ing. Tomáš Labík			
ODP. PROJEKTANT	Ing. Tomáš Labík			
VYPRACOVAL	Ing. Tomáš Labík			
KONTROLA	Ing. Petr Svoboda			
INVESTOR	Výzkumný ústav veterinárního lékařství, Hudcova 70, Brno			
MÍSTO STAVBY	Hudcova 70, Brno		ZAK.Č.:	2 0006 031-4
REKONSTRUKCE			STUPĚŇ PD:	DPS
PAVILONU č. 3			DATUM:	05 / 2010
			FORMÁT:	A4x A4
			SOUBOR:	.dwg
			MĚŘÍTKO:	VÝKRES Č.
				<b>53</b>
				<b>1:25</b>
				<b>REKONSTRUKCE</b>
				<b>PAVILONU č. 3</b>
				<b>F.1.1 ARCHITEKTONICKÉ A STAVEBNÉ TECHNICKÉ ŘEŠENÍ</b>
				<b>SCHEMA OCELOVÉHO ZÁBRADLÍ - Z/34</b>